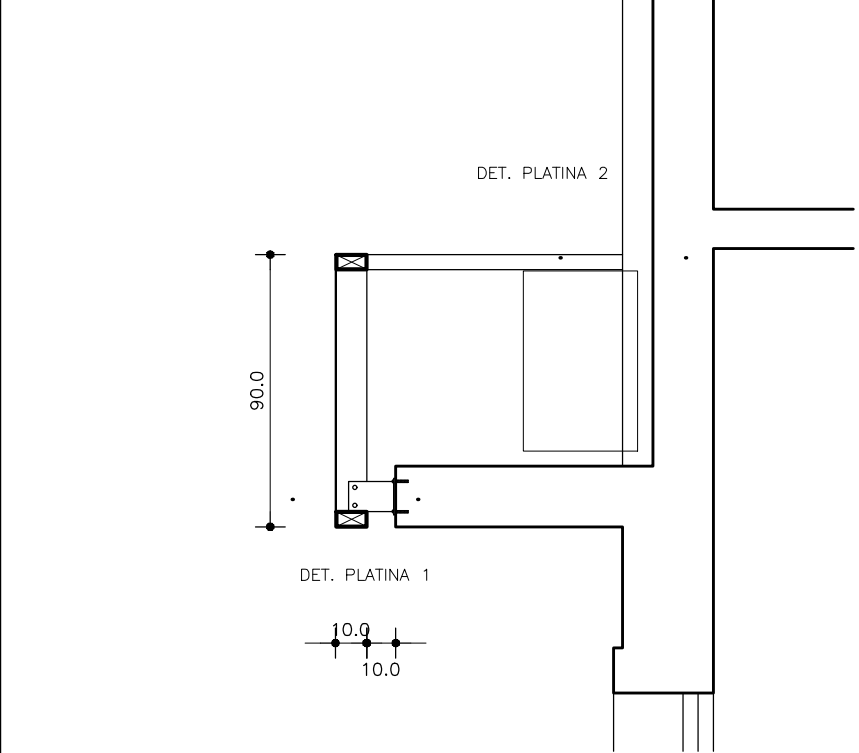


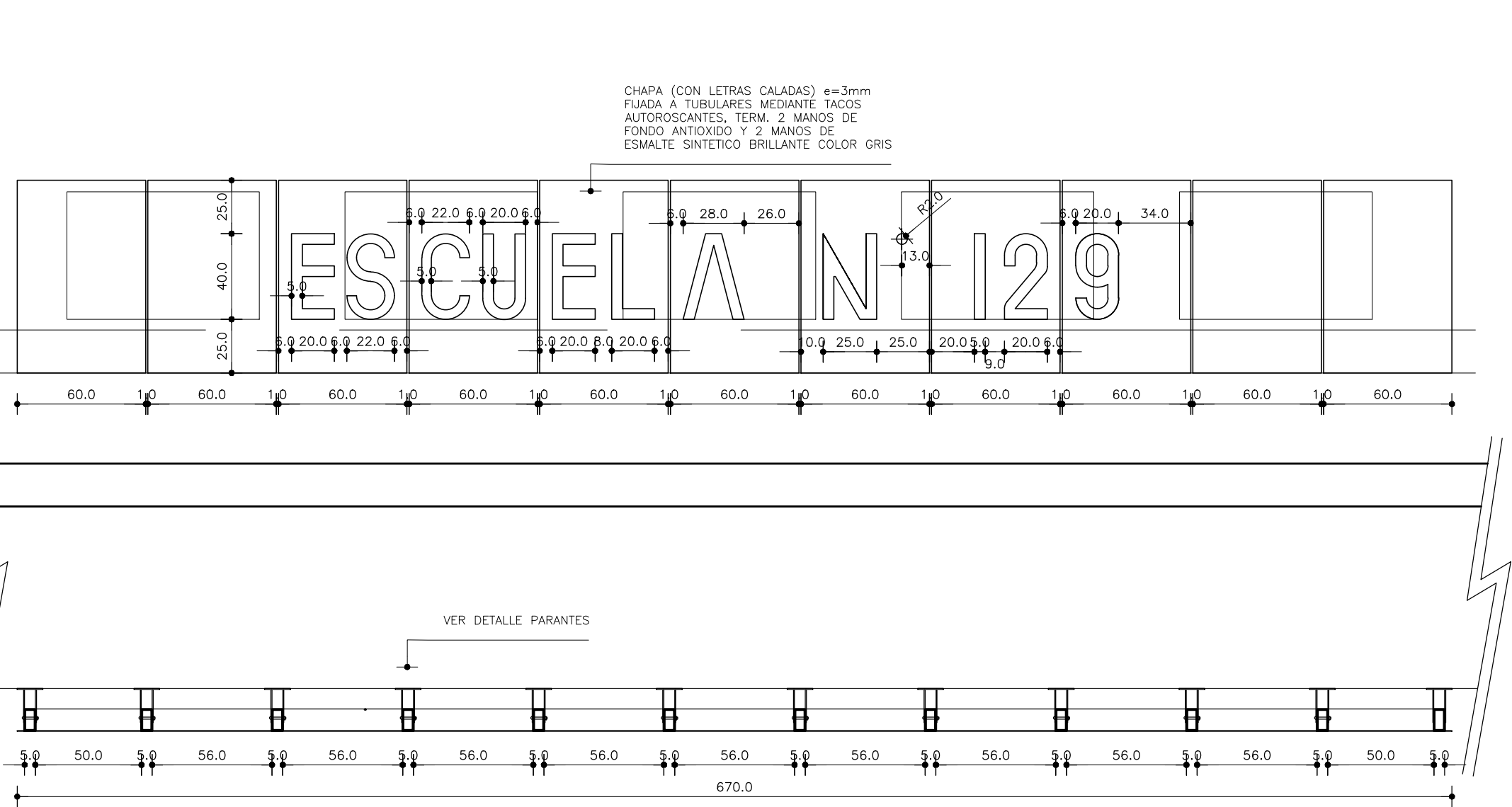
H31- CARTEL ESCUELA - CANTIDAD: 2 - UBICACION: FACHADAS (VER A03 ALZADOS)
--

CORTE esc: 1/25	
-----------------	--

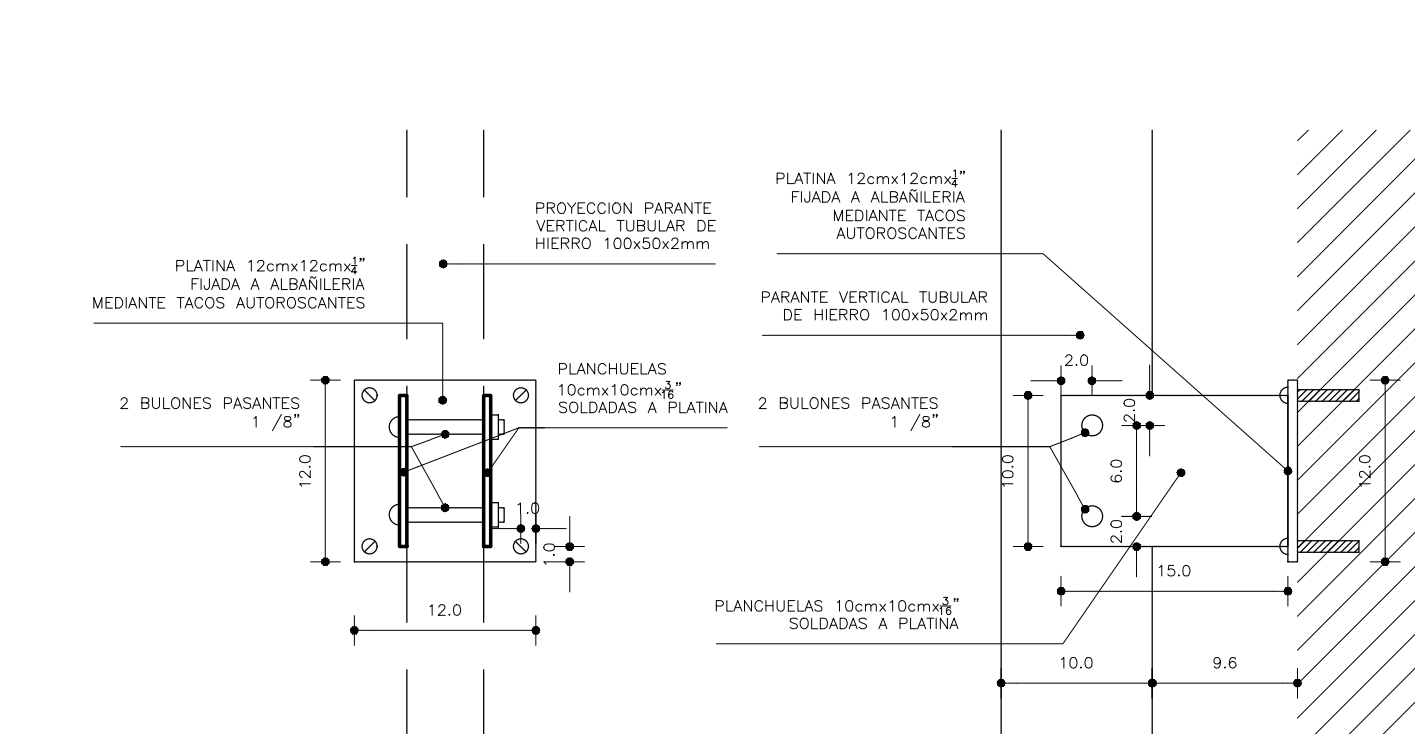


PLANTA esc: 1/25

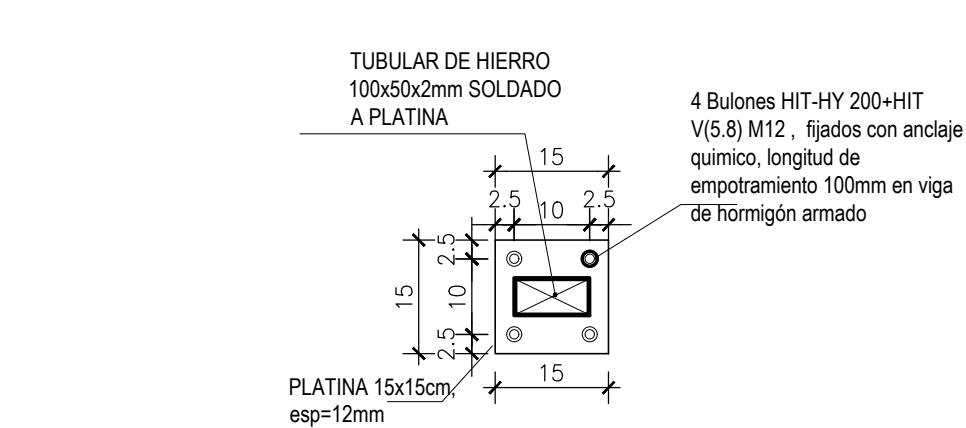
ALZADO esc: 1/25



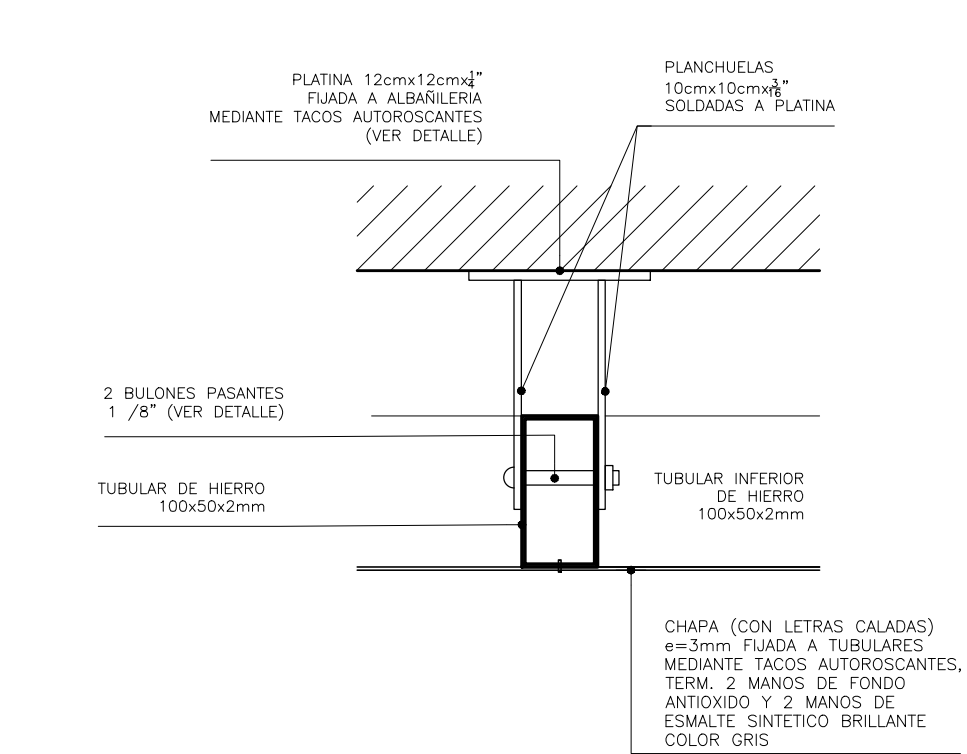
DETALLE PLATINA 1 esc: 1/5



DETALLE PLATINA 2 esc: 1/10



DETALLE PARANTES esc: 1/5



NOTA:

TODAS LAS PIEZAS METALICAS SE TRATARAN CON DOS MANOS DE FONDO ANTIOXIDO (PRIMERA MANO A PINCEL) Y MINIMO DOS MANOS DE ESMALTE SINTETICO BRILLANTE PARA EXTERIORES COLORES INDICADOS EN PLANILLAS (INCLUYE PANELES DE METAL DESPLEGADO).
TODAS LAS PIEZAS METALICAS IRAN SOLDADAS CON CORDON DE SOLDADURA CONTINUA Y/O AMURADAS CON TACOS EXPANSIVOS A ALBAÑILERIA

FUNCIONAMIENTO.

TODAS LAS MEDIDAS SE RECTIFICARÁN EN OBRA. TODOS LOS TIPOS SE COLOCARÁN EN OBRA CON LOS HERRAJES COMPLETOS EN PERFECTAS CONDICIONES LOS HERRAJES DEBERÁN CONTAR CON LA APROBACIÓN DE LA DIRECCIÓN DE OBRA PREVIA PRESENTACIÓN DE MUESTRA. TODAS LAS HOJAS MÓVILES SERÁN PERFECTAMENTE DESMONTABLES. TODOS LOS TIPOS VENDRÁN PROVISTOS DE GRAPAS O SIMILARES PARA SU AMURE (1 C/ 60cm) O 3 COMO MÍNIMO EN CADA JAMBA PARA CADA LADO DE LA PAMPOSTERÍA.

A.N.E.P		P.A.E.P.U	
<div>COMPONENTE PLANTA FISICA</div> <div>AREA DE PROYECTOS</div>			<div>LAMINA</div> <div>H06</div> <div>TIPOS</div> <div>H31</div>
OBRA	<div>ESCUELA N°129 – HIPODROMO</div> <div>MONTEVIDEO</div>		
DESCRIPCION	FECHA	ESCALA	
PLANILLAS HERRERIA	04/2020	VARIAS	
ARCHIVO	---		
COORD. PLANTA FISICA	COORD. PROYECTO		
ARQ. M. VAZQUEZ	MG. ARG. PEDRO BARRAN		
PROYECTISTA	COLABORADOR		
ARQ. RODRIGO MEDIZA	ROSA MAZZIOTTI		